



Erasmus+

Näita ennast
parimast küljest Europassi
dokumentidega



Margit Paakspuu >

- » Kandideerid tööle, soovid osaleda projektis või õppeprogrammis ning sul palutakse saata **CV**?
- » Läbid oma elu jooksul palju **koolitusi** või osaled erinevates **projektides**?
- » Soovid, et ka **välisriigis** omandatud uued oskused ja teadmised oleksid tunnustatud?
- » Sul on **kutsetunnistus** ja plaanid minna välismaale tööle? Tööandja soovib ülevaadet sinu oskustest ja kogemustest?
- » Lõpetasid **kõrgkooli**? Nüüd soovid jätkata õpinguid välisriigis.

Võimalused >

» Oksuste mapp

- CV
- keelepass
- kaaskiri

» Õpirände tunnistus

» Kutsetunnistuse lisa

» Diplomilisa

**Lihtsustada
töötajate ja õppijate
vaba liikumist Euroopa
Liidus
riikide vahel ja riikide
sees**

Dokumendid >

Europassi CV - lihtne elektrooniline CV vorm 27 keeles



- Andmete ülekantavus: **LinkedIn**, Google Drive
- CV Keskus, Stardiplats, EURES- ühildumine
portaalis loodud CV saab alla laadida Europassi formaadis ja üle
kanda Europassi keskkonda (ilma nende logota)
- **Failide** lisamine otse CV-sse
- Väljade lihtne **liigutamine** (haridus, töökogemus)

CV uuendused ➤

Europassi Curriculum Vitae

Isikuandmed

Eesnimi / Perekonnanimi

Katrin Tamm

Address(id)

Õnne 13
EE-11999 Mõma (Eesti)

Telefon(id)

+372 12 54 63

Mobilitelefoni | +372 5743 2642

E-post(id)

tamm@hott.ee

Soovitud töökoht / kutseala

Projektijuhtimine

Hariduskäik ja koolitus

Ajavahemik

09/1996 - 06/1999

Antud kraad/ kutse

Keskkooli lõputunnistus

Põhiõppeained/ omandatud
kutseoskused

Süvendatud inglise keel

Õppeasutuse või koolitust andnud
organisatsiooni nimi ja tüüp

Mõma Keskool

Isiklikud oskused

Emakeel(ed)

eesti keel

Teised keel(ed)

Enesehindamine

Europa tase (*)

inglise

vene

Mõistmine				Rääkimine				Kirjutamine	
Kuulamine		Lugemine		Suuline suhtlus		Suuline esitus			
C1	Vaba keelekasutus	C1	Vaba keelekasutus	C1	Vaba keelekasutus	B2	Iseseisev keelekasutus	B2	Iseseisev keelekasutus
B1	Iseseisev keelekasutus	A2	Algeline keelekasutus	B1	Iseseisev keelekasutus	B1	Iseseisev keelekasutus	A2	Algeline keelekasutus

(*) [Euroopa keeleõppe raamdokument](#)

Sotsiaalsed oskused

Töötades välisüliõpilastega olen praktiseerinud võõrkeeli ning saanud palju kogemusi suurte ürituste korraldamisel ja omandanud oskuse pingeliste olukordadega hästi toime tulla. Hindan heaks oma meeskonnatöö oskust, olles osalenud paljudes väga hästi õnnestunud rühmatöödes. Meeskonnatöös on oluline ülesannete jagamine, üksteise mõistmine ning kokkulepetest kinnipidamine.



PERSONAALNE
INFORMATSIOON

Katrin Tamm

 Örne 13, 11999 Morna (Eesti) +372 12 54 63  +372 5743 2642 tamm@hott.ee

Sugu Naine | Sünniaeg 09/10/1981

SOOVITUD TÖÖKOHT

Raamatupidaja

TÖÖKOGEMUS

01/2012 – tänaseni

Müügiagent (šokolaaditoodete müük jaekaubandusklientidele)

AS Magus ja Maitsev, Morna (Eesti)

- potentsiaalsete klientidega müügiläbirääkimiste pidamine
- hinnapakumiste koostamine
- lepingute sõlmimine

08/2008 – 12/2011

Sekretär-raamatupidaja

- klienditeenindus telefoni teel ja kontoris
- arvete väljastamine ja müügitootumaterjalide asjakohastamine
- toodete ja näidiste haldamine
- kirjavahetuse haldamine
- pearaamatupidaja assisteerimine

06/2008 – 07/2008

Noortekeskuse huvijuht programmi Euroopa Vabatahtlik Teenistus raames

Maison des Jeux Grenoble
Rue de Belgrade 15, 32555 Grenoble (Prantsusmaa)

- noorte vaba aja tegevuste korraldamine
- ürituste organiseerimine
- inglise keele õpetamine ja vestlusgrupi juhatamine

HARIDUSKÄIK JA
TÄIENDKOOLITUS

09/2005 – 05/2008

Raamatupidaja

Morna Majanduskool

- finantsraamatupidamine
- raamatupidamisalane seadusandlus ja tarkvara
- infoteenus, dokumendihaldus
- töö- ja palgakorraldus

09/2002 – 06/2005

Keskkooli lõputunnistus

Morna Keskkoool

Süvendatud inglise keel

ISIKLIKUD OSKUSED

Emakeel eesti keel

Teised keeled

	MÕISTMINE		RÄÄKIMINE		KIRJUTAMINE
	Kuulamine	Lugemine	Suuline suhtlus	Suuline esitus	
inglise	C1	C1	C1	B2	B2
prantsuse	B2	B1	B1	B1	A2
vene	B1	A2	B1	B1	A2

Tasemed: A1/A2: algtasemel keeleteadja - B1/B2: iseseisev keeleteadja - C1/C2: vilunud keeleteadja
[Euroopa ühine keeleteaduse võrdlusraamistik](#)

Suhtlemisoskus

Hea suhtlemisoskus ja kohanemisvõime- Prantsusmaa noortekeskuses tuli mul kohaneda ja suhelda mitukultuurse taustaga inimestega

Organisatoorsed-/
juhtimisoskusedJuhtimisoskus ja koostöövõime- olen juhtinud mitmeid projekte ning klienditüritusi
Initsiatiivlikkus ja tulemustele orienteeritus- minu müügitöö tulemusena on ASI Magus ja Maitsev turuosa suurenenud 30%

Arvutioskused

Väga hea raamatupidamistarkvara HansaRaama ja Microsoft Office programmide valdamine

Juhiload

B

LISATEAVE

Soovitaja:

Laur Pöder, AS Magus ja Maitsev tegevjuht (laur.poder@magusmaitsev.ee)

Koosta oma Europassi CV



EPALE - uus mitmekeelne kogukond täiskasvanute õppe spetsialistidele

- **Eesmärgid:**

- parandada täiskasvanute õppe kvaliteeti ja kättesaadavust Euroopas
- luua tugev üleeuroopaline täiskasvanute õppe sektor
- aidata täiskasvanute õppe spetsialistidel ja koolitamise mõju levitajatel kõigi täiskasvanuteni jõuda.

EPALE sisu: uudised, sündmused, ideed, materjalid, kogemused, erialasõnastik, partnerite otsing



With the support of the Erasmus+ Programme of the European Union



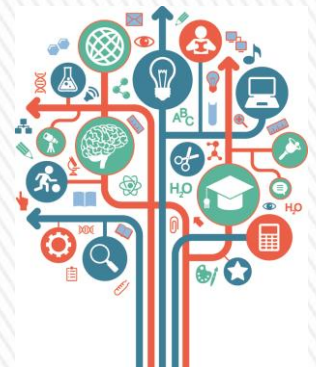
Kuidas EPALE'ga liituda?

- Veebileht: <https://ec.europa.eu/epale/>
- Twitter: [@EPALE_EE](https://twitter.com/EPALE_EE)
- Facebook: facebook.com/EPALE.ET

- EPALE Eesti tugiisik: SA Kutsekoda, Georgi Skorobogatov georgi@kutsekoda.ee



With the support of the Erasmus+ Programme of the European Union



www.europassikeskus.ee

www.kutsekoda.ee

info@europassikeskus.ee

